

# Πανελλήνια Ομοσπονδία Συλλόγων Διδακτικού και Ερευνητικού Προσωπικού

Διεύθυνση: Κτίριο Μαθηματικού (ισόγειο), Παν/πολη, 15701 ΙΛΙΣΙΑ  
Ηλεκτρονικό Ταχυδρομείο: [posdep.gr@gmail.com](mailto:posdep.gr@gmail.com) Ιστοσελίδα: [www.posdep.gr](http://www.posdep.gr)  
Τηλέφωνο: 210 7276445 Fax: 210 7276449

## ΕΚΤΕΛΕΣΤΙΚΗ ΓΡΑΜΜΑΤΕΙΑ

ΠΕΡΙΟΔΟΣ 2017-2019

4<sup>η</sup> Συνεδρίαση, 2 Ιουνίου 2017

Αθήνα, 12 Ιουνίου 2017

### ΑΝΑΚΟΙΝΩΣΗ

#### για το νέο ειδικό μισθολόγιο των Καθηγητών Πανεπιστημίου

Η Κυβέρνηση με το νέο συμπληρωματικό Μνημόνιο (Ν.4472/2017) νομοθέτησε νέο ειδικό μισθολόγιο για τους πανεπιστημιακούς καθηγητές. Στο Παράρτημα 1, αποτυπώνονται σε πίνακες **οι νέες μειώσεις στις καθαρές αποδοχές που υφίστανται οι καθηγητές**, παρ' ότι το νέο μισθολόγιο διαφημίστηκε από την κυβέρνηση ως ένα μισθολόγιο το οποίο παρέχει υποτίθεται αυξήσεις στους πανεπιστημιακούς καθηγητές.

Θα πρέπει να επισημάνουμε ότι το ισχύον μισθολόγιο των πανεπιστημιακών είχε προέλθει από **περικοπές στις καθαρές αποδοχές** των τελευταίων ετών **της τάξης του 40%**, χωρίς να έχει ωφεληθεί καθόλου από τις αυξήσεις των άλλων ειδικών μισθολογίων της δεκαετίας 2000-2010 (μεγάλες αυξήσεις 30-80% το 2008-9), καθώς καμία αύξηση δεν είχε δοθεί στις αποδοχές των Καθηγητών Πανεπιστημίου. Η πορεία των αποδοχών των ειδικών μισθολογίων αποτυπώνεται παραστατικά στο Παράρτημα 2 του παρόντος.

Το ΣτΕ, του οποίου τις αποφάσεις, σύμφωνα με το Σύνταγμα, οφείλει να σέβεται και να εφαρμόζει η ελληνική πολιτεία, όχι μόνο **είχε κρίνει αντισυνταγματικές τις μειώσεις** που είχαν επιβληθεί στις αποδοχές των Καθηγητών Πανεπιστημίου τον Αύγουστο του 2012 (απόφ. ΣτΕ 4741/2014) αλλά επιπλέον είχε αποφανθεί ότι εάν η Κυβέρνηση θελήσει να αναμορφώσει το ειδικό μισθολόγιο των Πανεπιστημιακών, **θα πρέπει οι αποδοχές που θα νομοθετήσει να είναι τουλάχιστον στο ύψος που ήταν τον Αύγουστο του 2012**. Είναι προφανές ότι **το νέο μισθολόγιο δεν αποτελεί συμμόρφωση με την απόφαση του ΣτΕ**. Το μήνυμα που η ελληνική κυβέρνηση περνά στην κοινωνία είναι «μην εφαρμόζετε τους νόμους και το Σύνταγμα, πρώτη τους καταπατά η κυβέρνηση».

Η ΠΟΣΔΕΠ προσπαθεί εδώ και χρόνια να αναδείξει τις ανισορροπίες στα ειδικά μισθολόγια και το απαράδεκτα χαμηλό επίπεδο των αποδοχών των Καθηγητών Πανεπιστημίου στη χώρα μας (βλ. <sup>1,2,3</sup>) τα οποία συνοπτικά είναι τα εξής: α) τη δεκαετία 2000-2010, όταν το κόστος μισθοδοσίας του δημόσιου τομέα διπλασιάστηκε, κυρίως λόγω των αυξήσεων που δόθηκαν στις αποδοχές των εργαζομένων όλων των κλάδων, οι αποδοχές των Πανεπιστημιακών έμειναν σταθερές, β) η αντιστοιχία που υπήρχε μέχρι το 2008 στα μισθολόγια δικαστικών και πανεπιστημιακών λειτουργιών έχει μετατραπεί σε σχέση 2 προς 1, γ) μέσα στην κρίση εφαρμόστηκαν στο μισθολόγιο των Καθηγητών Πανεπιστημίου με οριζόντιο τρόπο διαδοχικές μειώσεις που ανέρχονται στο 38% των καθαρών αποδοχών τους και δ) οι αποδοχές των πανεπιστημιακών καθηγητών στη χώρα μας είναι από τις χαμηλότερες στην Ευρώπη.

Από εδώ και πέρα, με δεδομένο ότι το νέο «αντισυνταγματικό» μισθολόγιο έχει νομοθετηθεί, οφείλουμε να ενημερώσουμε την ελληνική κοινωνία για το μισθολογικό μας καθεστώς, συνεχίζουμε την προσπάθεια για την εφαρμογή του συντάγματος και των αποφάσεων του ΣτΕ, και ενεργοποιούμε τους συναδέλφους μας και τους Συλλόγους μελών ΔΕΠ ώστε να δραστηριοποιηθούν προς την κατεύθυνση της επίτευξης του στόχου της αποκατάστασης ενός αξιοπρεπούς μισθολογίου των Καθηγητών Πανεπιστημίου.

Ο Πρόεδρος

**Στάθης Ευσταθόπουλος**  
Καθηγητής Ε.Κ.Π.Α.



Ο Γραμματέας

**Χαράλαμπος Φείδας**  
Αναπλ. Καθηγητής Α.Π.Θ

#### Παραπομπές

- Γ.Λιτσαρδάκης (2011) «Μεταβολές στο ειδικό μισθολόγιο (Οκτώβριος 2011)»  
[http://www.posdep.gr/index.php?option=com\\_docman&task=doc\\_download&gid=776&Itemid=486](http://www.posdep.gr/index.php?option=com_docman&task=doc_download&gid=776&Itemid=486)
- Γ.Λιτσαρδάκης (2012) «Νέες μεταβολές στα ειδικά μισθολόγια, με βάση Σχέδιο Μεσοπρόθεσμου 2013-2016»  
[http://www.posdep.gr/index.php?option=com\\_docman&task=doc\\_download&gid=1121&Itemid=486](http://www.posdep.gr/index.php?option=com_docman&task=doc_download&gid=1121&Itemid=486)
- Χ. Φείδας (2014) «Η κατάσταση των μισθών των καθηγητών πανεπιστημίου στην Ελλάδα»,  
[http://posdep.gr/index.php?option=com\\_docman&task=doc\\_download&gid=1600&Itemid=486](http://posdep.gr/index.php?option=com_docman&task=doc_download&gid=1600&Itemid=486)

ΠΑΡΑΡΤΗΜΑ 1.

ΕΝΔΕΙΚΤΙΚΟΙ ΠΙΝΑΚΕΣ ΜΕΤΑΒΟΛΩΝ ΣΤΙΣ ΑΠΟΔΟΧΕΣ ΚΑΘΗΓΗΤΩΝ ΠΑΝΕΠΙΣΤΗΜΙΟΥ  
ανά βαθμίδα και έτη υπηρεσίας

Πιν. 1. Ποσοστιαία μεταβολή (%) στις καθαρές αποδοχές με την πρώτη εφαρμογή του μισθολογίου το 2017

Βαθμίδα	0 έτη	10 έτη	20 έτη	30 έτη
Καθηγητής	-1.8	-2.2	-1.9	-5.5
Αναπληρωτής Καθηγητής	-0.6	-1.9	-1.8	-2.7
Επίκουρος Καθηγητής	0.4	0.3	-0.6	-1.7
Λέκτορας	-1.3	-1.2	-1.1	-3.0

Πιν. 2. Ποσοστιαία μεταβολή (%) στις καθαρές αποδοχές με το μισθολόγιο σε πλήρη εφαρμογή το 2020

Βαθμίδα \ προϋπηρεσία	0 έτη	10 έτη	20 έτη	30 έτη
Καθηγητής	4.6	3.9	3.8	-4.1
Αναπληρωτής Καθηγητής	3.7	1.5	1.1	-0.3
Επίκουρος Καθηγητής	6.6	5.5	3.6	2
Λέκτορας	0.9	0.6	0.5	-1.8

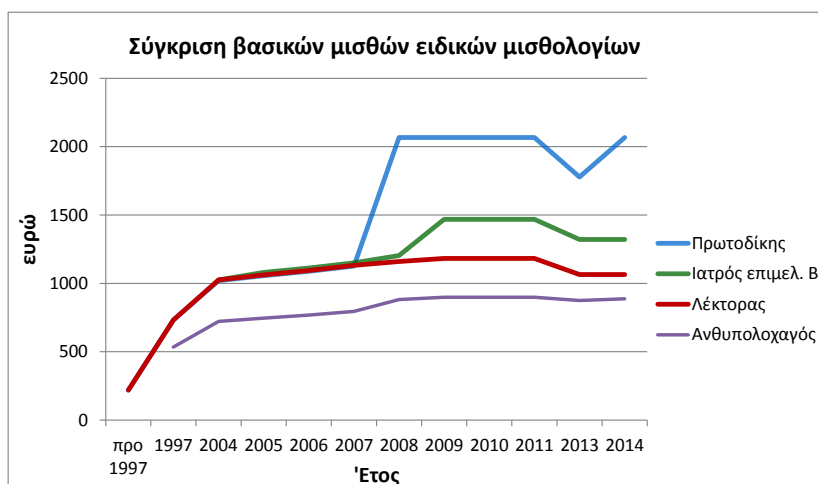
ΠΑΡΑΡΤΗΜΑ 2.

ΕΝΔΕΙΚΤΙΚΟΙ ΣΥΓΚΡΙΤΙΚΟΙ ΠΙΝΑΚΕΣ ΜΕ ΤΗΝ ΕΙΚΟΝΑ ΤΩΝ ΕΙΔΙΚΩΝ ΜΙΣΘΟΛΟΓΙΩΝ

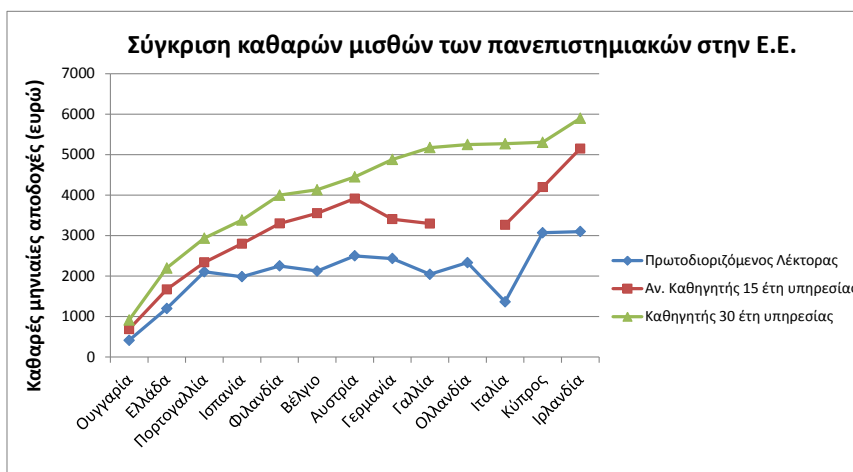
Πίνακας 1. Συνολικές μειώσεις στο ειδικό μισθολόγιο των πανεπιστημιακών καθηγητών της περιόδου 2010 – 2012 ανά βαθμίδα.

Βαθμίδα	Μικτές αποδοχές	Καθαρές αποδοχές	Καθ. αποδοχές + δώρα
Λέκτορας <sup>1</sup>	-21%	-23%	-29%
Επ. Καθηγητής <sup>2</sup>	-20%	-22%	-29%
Αν. Καθηγητής <sup>3</sup>	-21%	-26%	-32%
Καθηγητής <sup>4</sup>	-25%	-30%	-37%
Καθηγητής <sup>5</sup>	-26%	-31%	-38%

- <sup>1</sup> Λέκτορας με 1 έτος υπηρεσία, παντρεμένος χωρίς παιδιά
- <sup>2</sup> Επ. Καθηγητής με 10 έτη υπηρεσία, παντρεμένος με 1 παιδί
- <sup>3</sup> Αν. Καθηγητής με 15 έτη υπηρεσία, παντρεμένος με 2 παιδιά
- <sup>4</sup> Καθηγητής με 20 έτη υπηρεσία, παντρεμένος με 2 παιδιά
- <sup>5</sup> Καθηγητής με 30 έτη υπηρεσία, παντρεμένος με 2 παιδιά



Σχήμα 1. Χρονική εξέλιξη των βασικών μισθών των ειδικών μισθολογίων (Πρωτοδίκη, Ιατρού επιμελητή Β' ΕΣΥ, Λέκτορα, Ανθυπολοχαγού) από το 1997 έως και 2016.



Σχήμα 2. Σύγκριση καθαρών μηνιαίων αποδοχών τριών τυπικών βαθμίδων Πανεπιστημιακών (Πρωτοδιόριζόμενος Λέκτορας, Αν. Καθηγητής με 15 έτη υπηρεσία, Καθηγητής με 30 έτη υπηρεσία) σε διάφορες χώρες της Ε.Ε. για το 2009. Ο μισθός για την Ελλάδα αναφέρεται στο 2016 (Πηγή: Μίσκου Ελένη, 2010).